

●●● Confini comunali Santa Maria Capua Vetere
 ●●● Altri confini comunali
 ▨ Edifici rilevati da CTR
 ▨ Edifici aggiornati al 2022
 ▨ Edifici risalenti al 1957

SISTEMA NATURALE E RURALE

A.T.A. ATO ATA - Ambito di trasformabilità agricola ("Parco agrico S.Andrea")

SISTEMA INSEDIATIVO

■ U.T.O.E. 1 - Centro: Vocazione residenziale, funzionale e culturale
 ■ U.T.O.E. 2 - Sant'Andrea: Vocazione residenziale e rurale
 ■ U.T.O.E. 3 - Area settentrionale: Vocazione rurale e produttiva
 ■ U.T.O.E. 4 - Sant'Agostino: Vocazione residenziale e produttiva
 ■ U.T.O.E. 5 - Area meridionale: Vocazione rurale e produttiva

AREE DI TRASFORMABILITÀ

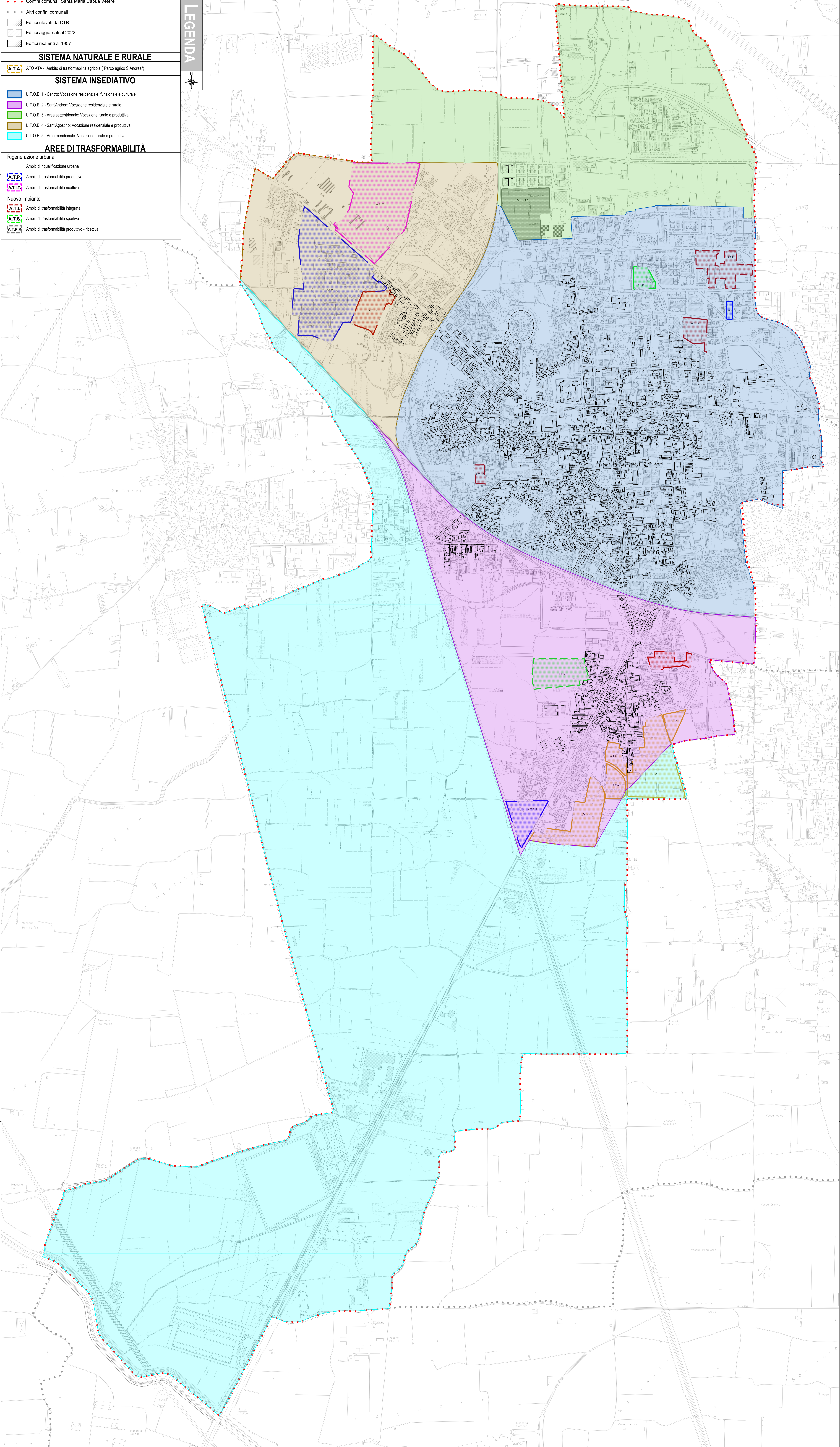
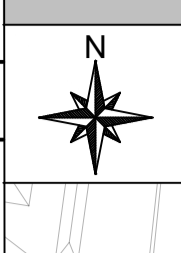
Rigenerazione urbana

■ A.T.P. Ambiti di riqualificazione urbana
 ■ A.T.P. Ambiti di trasformabilità produttiva
 ■ A.T.I.T. Ambiti di trasformabilità ricettiva

Nuovo impianto

■ A.T.I. Ambiti di trasformabilità integrata
 ■ A.T.S. Ambiti di trasformabilità sportiva
 ■ A.T.P.R. Ambiti di trasformabilità produttivo - ricettiva

LEGENDA



Comune di S. Maria Capua Vetere
 Settore Tecnico - Territorio
Ufficio di Piano
 Coordinamento Scientifico
 Università degli Studi di Napoli "Federico II"
 Centro Interdipartimentale di Ricerca L.14.2
 Coordinamento Scientifico

Sindaco: Avv. Antonio Mira
 Responsabile Unico del Procedimento: Ing. Giancarlo D'Acio
 Collaboratore Responsabile Unico del Procedimento: Arch. Michele Puzo, Arch. Francesco Della Gatta
 Coordinamento Scientifico: Prof. Arch. Antonio Raimondo
 Ambito Pianificazione e GIS: Arch. Gianluca Lario, Arch. Federica Piemontese, Arch. Ivan Platone, Arch. Luca Scalfidi
 Ambito Valutazione Ambientale Strategica: Arch. Saverio Panella, Arch. Cristiano Pacella
 Ambito Normativo: Pianif. Terr. Francesco Abbamonte

Scala: 1: 5000

Data: DICEMBRE 2022

Rev:

QUADRO STRUTTURALE
UTOE ED AREE DI TRASFORMABILITÀ

Q.S.
3.2