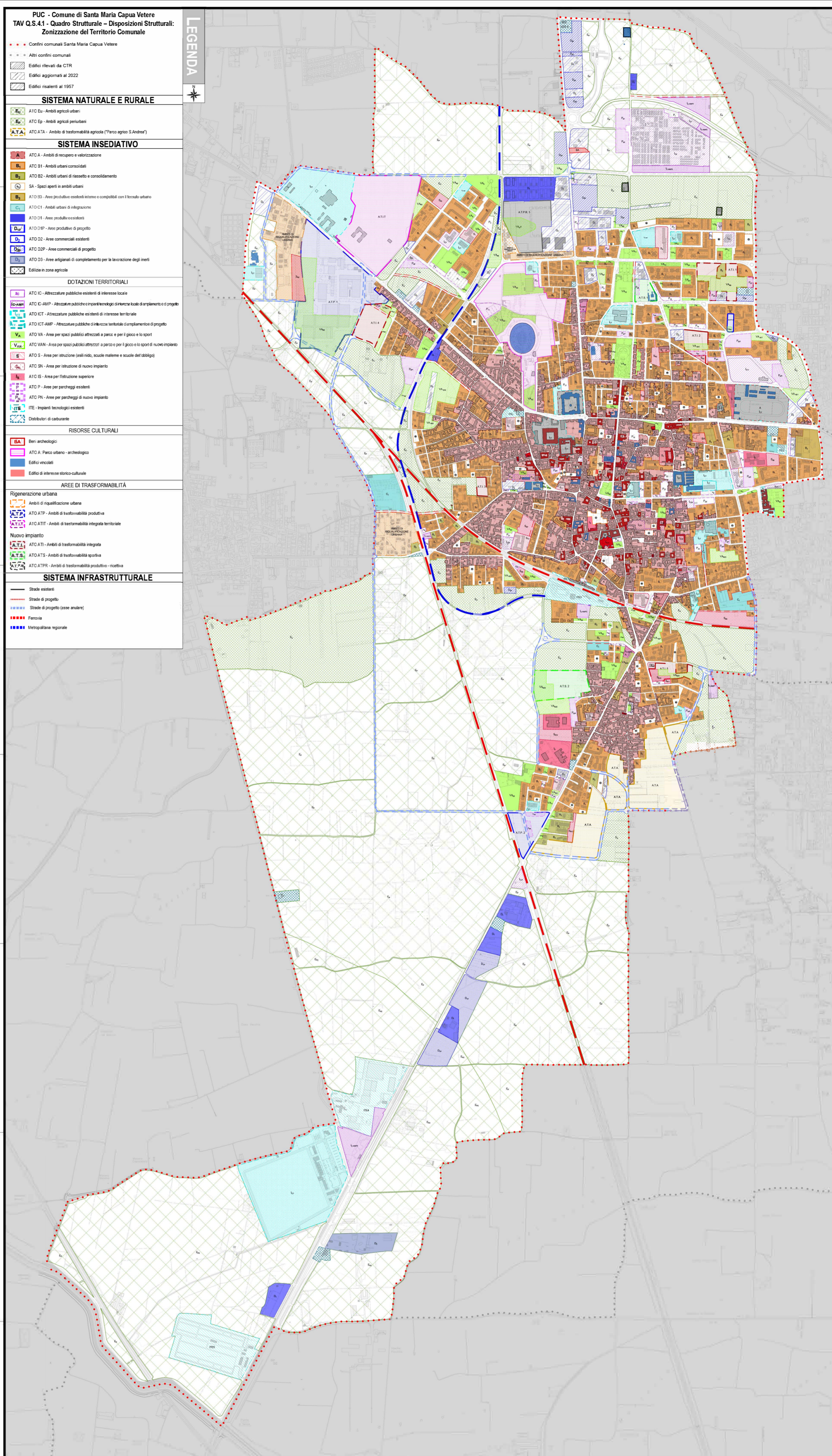


- PTC Provincia di Caserta
TAVOLA C.1.1.8
Assetto del territorio, Tutela e Trasformazione**
- TERRITORI**
Territorio rurale aperto
- di più elevato valore paesaggistico
 - di preminente valore paesaggistico
 - di preminente valore agro-pastorale - produttivo
 - di alta vocazione e per la difesa del suolo
 - complementare alla città
 - corpo unico
- Territorio urbano**
- di interesse storico, centri e nuclei
 - di preminente valore prevalentemente residenziale
 - di preminente valore prevalentemente produttivo
 - area militare
 - area di sviluppo industriale
 - area di sviluppo industriale - di cooperazione
- ELEMENTI**
Beni culturali, paesaggistici e ambientali
- area di interesse storico (Appia, Viai Carta 88)
 - area di interesse storico (Regio Lepini, Acciuffo Cardano)
 - partizione agraria antica
 - mercato storico - architettonico vincolato
- Reti e nodi infrastrutturali**
- linea ferroviaria AV
 - linea ferroviaria esistente
 - linea ferroviaria di progetto
 - stazione ferroviaria esistente
 - stazione ferroviaria di progetto
 - sistema autostradale
 - veicoli statali e provinciali di progetto
- Territorio negato**
- area negata con potenzialità erosionale
 - area negata con potenzialità reattiva



- PUC - Comune di Santa Maria Capua Vetere
TAV Q.S.41 - Quadro Strutturale - Disposizioni Strutturali:
Zonizzazione del Territorio Comunale**
- Confini comunali Santa Maria Capua Vetere
- Altri confini comunali
- Edifici rilevati da CTR
- Edifici aggiornati al 2022
- Edifici risistemati al 1957
- SISTEMA NATURALE E RURALE**
- ATC E - Anelli agricoli urbani
- ATC G - Anelli agricoli periferici
- ATA - Anelli di trasformabilità agricola (Piano agrario S. Andrea)
- SISTEMA INSEDIATIVO**
- ATC A - Anelli di recupero e valorizzazione
- ATC B1 - Anelli urbani consolidati
- ATC B2 - Anelli urbani di riassetto e consolidamento
- SA - Spazi aperti in anelli urbani
- ATC D1 - Anelli produttivi residenziali intesi e compatibili con il tessuto urbano
- ATC D2 - Anelli urbani di integrazione
- ATC D3 - Anelli produttivi consolidati
- DUP - Anelli produttivi di progetto
- D - Anelli commerciali esistenti
- DOP - Anelli commerciali di progetto
- D3 - Anelli artigianali di completamento per la lavorazione degli inerti
- Edifici in zone agricole
- DOTAZIONI TERRITORIALI**
- IT - Attribuzione pubbliche esistenti di interesse locale
- ICAMP - Attribuzione pubbliche esistenti e nuove tecnologie di interesse locale di progetto
- ICT - Attribuzione pubbliche esistenti di interesse territoriale
- ICTAMP - Attribuzione pubbliche di interesse territoriale di progetto
- VA - Anelli per spazi pubblici attrezzati a parco e per il gioco e lo sport
- VAN - Anelli per spazi pubblici attrezzati a parco e per il gioco e lo sport di nuovo impianto
- SA - Anelli per strutture (nidi, scuole materne e scuole dell'obbligo)
- SN - Anelli per strutture di nuovo impianto
- SI - Anelli per strutture superiori
- SP - Anelli per parcheggi esistenti
- SPN - Anelli per parcheggi di nuovo impianto
- TE - Impianti tecnologici esistenti
- TEP - Distributori di calore
- RISORSE CULTURALI**
- BA - Beni archeologici
- ATC A - Parco urbano - archeologico
- Edifici vincolati
- Edifici di interesse storico-culturale
- AREE DI TRASFORMABILITÀ**
- Rigenerazione urbana
- ATC AT - Anelli di riqualificazione urbana
- ATC ATP - Anelli di trasformabilità produttiva
- ATC ATT - Anelli di trasformabilità integrata territoriale
- Nuovo impianto
- ATAI - Anelli di trasformabilità integrata
- ATATS - Anelli di trasformabilità sportiva
- ATAPR - Anelli di trasformabilità produttivo - ricettiva
- SISTEMA INFRASTRUTTURALE**
- Strade esistenti
- Strade di progetto
- Strade di progetto (asse anulare)
- Ferrovia
- Metropolitana regionale