

PIANO URBANISTICO COMUNALE
ADEGUAMENTO DELLO STUDIO GEOLOGICO E
DELLE CARTE TEMATICHE

Tav. 6 - Carta della Zonazione in
prospettiva sismica

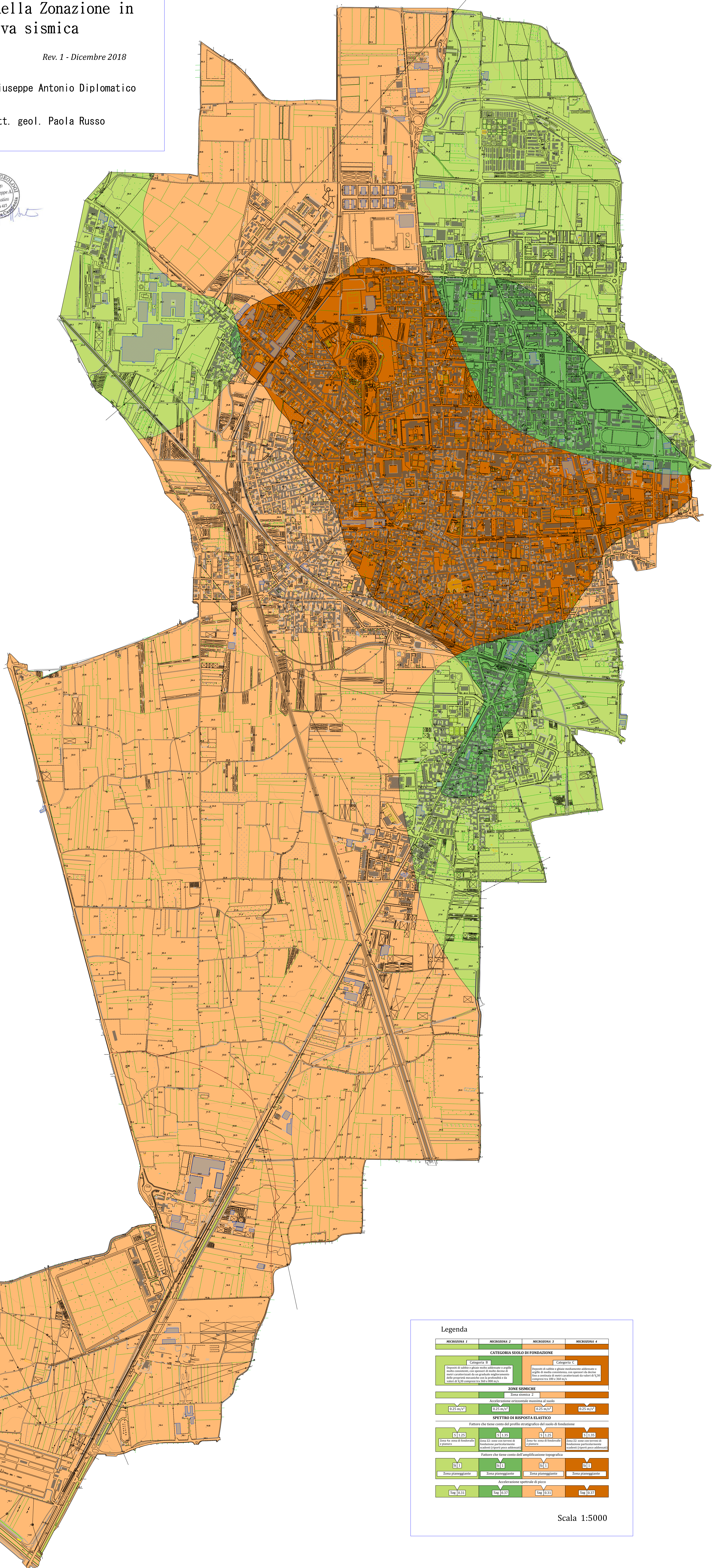
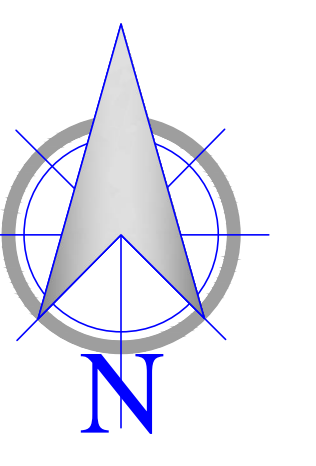
Rev. 1 - Dicembre 2018

A cura di: dott. geol. Giuseppe Antonio Diplomatico

Collaboratrice: dott. geol. Paola Russo



COMUNE DI SANTA MARIA CAPUA VETERE



Legenda

MICROZONA 1	MICROZONA 2	MICROZONA 3	MICROZONA 4
CATEGORIA SUOLO DI FONDAZIONE			
Categoria B Depositi di sabbie e ghiaie molto sabbiose o argille molto sabbiose con spessori di strati che non si sono consolidati da un granulari registrando nella propria sezione una penetrazione a 30 cm di 1/30 compresi tra 100 e 200 N/m ²		Categoria C Depositi di sabbie e ghiaie mediamente sabbiose e argille di medio consistenza, con spessori di strati fino a centimetri da un granulari da valori di 1/30 compresi tra 100 e 200 N/m ²	
ZONE SISMICHE			
Zona sismica 2			
Accelerazione orizzontale massima al suolo			
0,25 m/s ²	0,25 m/s ²	0,25 m/s ²	0,25 m/s ²
SPETTRO DI RISPOSTA ELASTICO			
Fattore che tiene conto del profilo stratigrafico del suolo di fondazione			
S1.25 Zona S1: zone di fondazione in pianura	S1.35 Zona S2: zone con terreni di fondazione poco omogenei (scandoli (sperti poco aderenti)	S1.25 Zona S3: zone di fondazione in pianura	S1.35 Zona S4: zone con terreni di fondazione poco omogenei (scandoli (sperti poco aderenti)
Fattore che tiene conto dell'amplificazione topografica			
S1.1 Zona pianeggiante	S1.1 Zona pianeggiante	S1.1 Zona pianeggiante	S1.1 Zona pianeggiante
Accelerazione spettrale di picco			
Sag (0,31)	Sag (0,31)	Sag (0,31)	Sag (0,31)

Scala 1:5000